

# Mazda CX-9



“MAZDA ГОРДИТСЯ СВОИМ ПРОИСХОЖДЕНИЕМ ИЗ ХИРОСИМЫ. МЫ ДЕЛАЕМ ТО, О ЧЕМ ДРУГИЕ ДАЖЕ НЕ ДУМАЛИ”.



“ИСПОЛЬЗУЯ КОМПАКТНЫЙ, ЛЕГКИЙ ДВИГАТЕЛЬ, ОБЛЕГЧЕННЫЙ КУЗОВ И ПРЕВОСХОДНЫЙ ДИЗАЙН, МЫ ЗАДАЕМ НОВЫЕ СТАНДАРТЫ ДЛЯ АВТОМОБИЛЕЙ”.

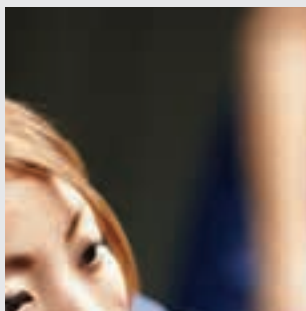
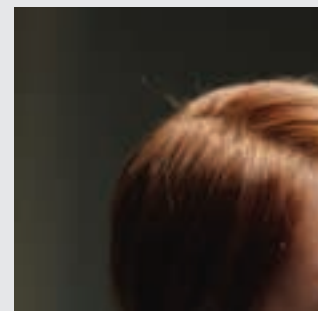


“КОМПАНИЯ MAZDA ПРОДОЛЖИТ ОТКРЫВАТЬ ПЕРЕД СОБОЙ ВСЕ НОВЫЕ ГОРИЗОНТЫ. МЫ ВСЕГДА БУДЕМ ОТЛИЧАТЬСЯ ОТ ДРУГИХ.”

**МАСАХИРО МОРО**  
EXECUTIVE OFFICER

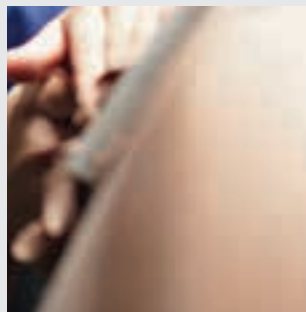
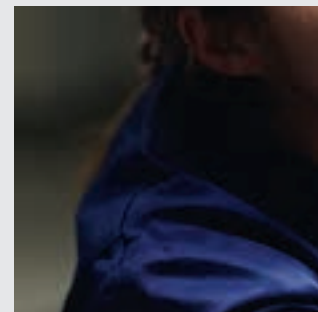


**ИСТОРИЯ ПРЕДСТАВЛЕНА НА САЙТЕ**  
**MAZDA.RU**



“МЫ ЗНАЕМ, О ЧЕМ МЕЧТАЮТ НАШИ ВОДИТЕЛИ, И ПОЭТОМУ МЫ ВСЕ ВРЕМЯ ПОВЫШАЕМ КАЧЕСТВО НАШИХ АВТОМОБИЛЕЙ. ЭТО НАША ЦЕЛЬ, И МЫ ПОСТОЯННО ИЩЕМ НОВЫЕ ПУТИ ЕЕ ДОСТИЖЕНИЯ”.

**ХИРОТАКА КАНАДЗАВА**  
MANAGING EXECUTIVE OFFICER



## *НЕПОВТОРИМЫЙ НОВЫЙ СТИЛЬ: МОЩЬ И ДИНАМИКА*

Mazda CX-9 – семиместный автомобиль с тремя рядами сидений, в котором мощь и стремительность сочетаются с утонченным стилем. Он поднимает на новую высоту планку стандартов SUV-кроссоверов. Спортивная динамичность и управляемость – неотъемлемые качества автомобилей Mazda, созданных на основе концепции Zoom-Zoom, – делают CX-9 настоящим «автомобилем для водителя». Каждая встреча с CX-9, будь то поездка по городу или долгое путешествие по автомагистрали, дарит истинное удовольствие от вождения.



## *ВНЕШНОСТЬ НАСТОЯЩЕГО ЛИДЕРА*

Благодаря стилистическому языку «KODO – душа движения» в четких формах CX-9 воплощена идея динамичного движения. Кажется, что автомобиль приглашает вас занять место за рулем и получить максимум удовольствия от поездки. Резкие, энергичные изгибы CX-9 усиливают впечатление устойчивости и создают ощущение сдержанной мощи, которая жаждет вырваться на свободу.



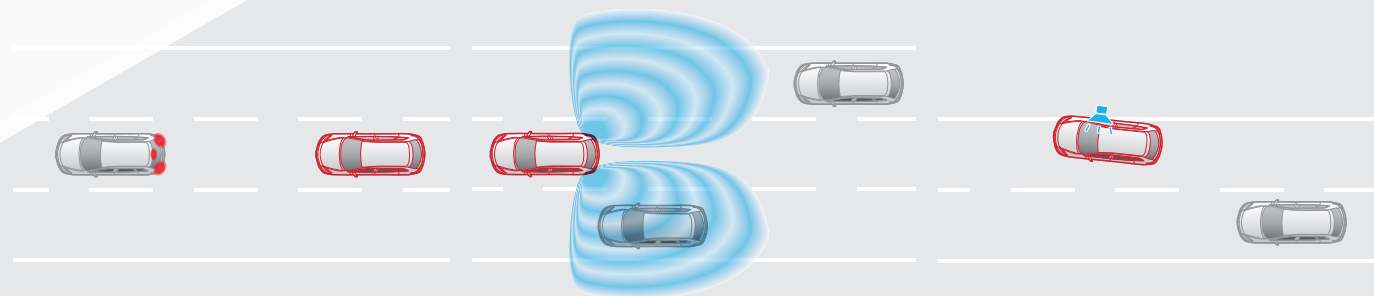
## *КОНТРОЛЬ НАД АВТОМОБИЛЕМ, ВЛАСТЬ НАД ДОРОГОЙ*

Всем своим видом Mazda CX-9 обещает увлекательное вождение. Мощный 3,7-литровый двигатель V6 DOHC обеспечивает автомобилю высокие динамические характеристики. Двигатель развивает высокую мощность и крутящий момент в широком диапазоне частот вращения, обеспечивая CX-9 быструю реакцию на нажатие педали акселератора. Передаточные отношения 6-ступенчатой автоматической трансмиссии Activematic тщательно подобраны, чтобы оптимально использовать потенциал двигателя. Кроме того, CX-9 оснащается системой полного привода с подсистемой активного перераспределения крутящего момента, которая оптимизирует передачу крутящего момента от двигателя к колесам. На основании сигналов от различных датчиков эта современная система автоматически изменяет распределение крутящего момента между колесами в зависимости от силы их сцепления с опорной поверхностью. При этом до 50% крутящего момента может направляться к задним колесам, чтобы обеспечить их надежное сцепление с дорогой – практически при любых условиях.



# АКТИВНЫЙ ПОДХОД К ОБЕСПЕЧЕНИЮ БЕЗОПАСНОСТИ

На CX-9 установлен ряд передовых систем активной безопасности, в который входят система контроля полосы движения (LDWS), система предупреждения о препятствии спереди (FOW), система управления дальним светом фар (HBC) и система мониторинга мертвых зон (BSM). Эти системы помогают водителю оценивать обстановку на дороге и своевременно принимать правильные решения для обеспечения безопасного вождения.



## Система предупреждения о препятствии спереди FOW (опция)

Если система FOW определяет, что CX-9 находится в опасной близости к впереди идущему автомобилю, то она предупреждает об этом водителя, чтобы он мог предотвратить столкновение. FOW подает звуковой сигнал и включает световой сигнализатор на приборной панели.

## Система мониторинга мертвых зон BSM (опция)

Система BSM с помощью радиодатчиков обнаруживает присутствие других транспортных средств в «мертвых зонах» сбоку или позади CX-9 (которые не видны в зеркалах заднего вида). При обнаружении объектов в «мертвых зонах» BSM подает водителю предупреждающий сигнал.

## Система контроля полосы движения LDWS (опция)

Система LDWS отслеживает положение автомобиля относительно линий дорожной разметки и предупреждает водителя в случае, если она предвидит смещение CX-9 из занимаемой полосы движения. При этом система не подает «ложной тревоги», распознавая намерения водителя по его действиям (например, по включению указателей поворота).



## Система автоматического управления дальним светом фар HBC (опция)

Система HBC автоматически переключает режимы дальнего/ ближнего света фар таким образом, чтобы максимизировать время использования дальнего света; тем самым система помогает водителю заметить потенциальную опасность в темное время суток. Камера отслеживает появление перед CX-9 встречных автомобилей, чтобы HBC автоматически включала ближний свет фар.

## Система динамической стабилизации DSC

Система динамической стабилизации DSC с противобуксовочной системой TCS устраняет как избыточную, так и недостаточную поворачиваемость. Тем самым достигается курсовая устойчивость CX-9 при поворотах на скользкой дороге.



## *ВЫСОКОЕ КАЧЕСТВО: ПОЧУВСТВУЙТЕ РАЗНИЦУ*

В Mazda CX-9 сочетаются качество и мастерство исполнения. Даже мельчайшие элементы свидетельствуют о том, что создатели CX-9 уделяли самое пристальное внимание всем деталям. Приборную панель украшают серебристые рамки циферблатов с мягким металлическим блеском, а белая подсветка обеспечивает приборам элегантный вид и легкость считывания показаний. Декоративные панели Bordeaux Metal усиливают впечатление высокого качества. Кожаная обивка сидений с центральными вставками из перфорированной кожи придает салону спортивный и элегантный вид.



# ПЕРВОКЛАССНЫЙ КОМФОРТ И МНОГОФУНКЦИОНАЛЬНОСТЬ

В стильном и просторном салоне могут разместиться семеро пассажиров. Благодаря большому пространству для ног им будет комфортно на сиденьях любого ряда. Удобство посадки-высадки обеспечивают широко открывающиеся задние двери. Сиденья второго ряда можно одним движением сложить и сдвинуть вперед, открывая удобный доступ к сиденьям третьего ряда. Кроме того, Mazda CX-9 может похвастаться многофункциональным багажным отделением. Когда все сиденья подняты, его объем равен 267 л, а при сложенных задних сиденьях в багажном отделении можно перевозить громоздкие или длинномерные предметы. Соотношение секций сидений 2-го ряда - 60:40, сидений 3-го ряда - 50:50. Дверь багажного отделения с электроприводом позволяет одним нажатием кнопки без усилий получить доступ к багажному отделению.

1. Функция складывания сидений 2-го ряда создает широкое пространство, обеспечивая даже взрослым пассажирам легкий доступ к сиденьям 3-го ряда.

2. С помощью рычажка можно одной рукой опустить спинку сиденья и сдвинуть его вперед.

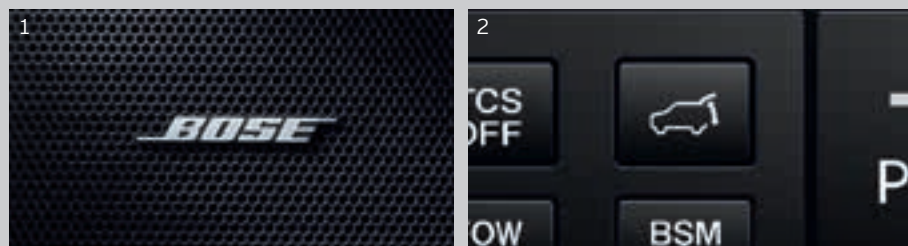
3. Складные секционные сиденья 2-го и 3-го рядов открывают множество возможностей изменения конфигурации багажного отделения – для транспортировки предметов различных форм и размеров, а также перевозки разного числа пассажиров.





## ОБОРУДОВАНИЕ ДЛЯ САМЫХ ВЗЫСКАТЕЛЬНЫХ ПОКУПАТЕЛЕЙ

На CX-9 устанавливается современная информационно-развлекательная система, способная удовлетворить любые требования пользователей. В нее входят: система навигации (опция), аудиосистема и беспроводной интерфейс Bluetooth® с такими функциями, как возможность интерактивного взаимодействия автомобиля со смартфоном или распознавание голосовых команд. Также в систему входит большой дисплей (диагональю 5,8 дюйма) с высоким качеством изображения, который можно разделить на окна для вывода дорожной карты и сведений о работе аудиосистемы. Интерфейс Bluetooth® позволяет пользоваться телефоном и управлять некоторыми функциями аудиосистемы с помощью простых голосовых команд.



1. В премиальную аудиосистему BOSE® входят 10 динамиков, что обеспечивает великолепное качество звука для всех пассажиров (опция).

2. Дверью багажного отделения с электроприводом удобно пользоваться: она открывается и закрывается одним нажатием кнопки.

## ВАШ ВЫБОР

Предлагается комплектация с набором опционного оборудования и несколько вариантов отделки интерьера.

Двигатель и КПП – 3,7 6АТ, 277 л.с.

Привод – 4WD

### Возможное оборудование:

- Материал обивки сидений – кожа
- Климат-контроль, 3 зоны
- Электрические стеклоподъемники передних и задних дверей
- Сиденье водителя и переднего пассажира с электроприводом
- Сиденье водителя с памятью и электроприводом поясничной поддержки
- Подогрев передних сидений – двухступенчатый
- Боковые зеркала заднего вида с электроприводом и обогревом
- Зеркало заднего вида с функцией автоматического затемнения
- Маршрутный компьютер
- Круиз-контроль
- Smart Key с функцией бесключевого доступа

- Датчик дождя и освещенности
- Цветной многофункциональный TFT-дисплей 5,8"
- Камера заднего вида
- Датчики парковки сзади
- Дверь багажного отделения с электроприводом
- DSC – система динамической стабилизации
- RSC – система боковой устойчивости
- Охранная сигнализация
- Биксеноновые фары
- Противотуманные фары
- Фары дневного света
- Легкосплавные колесные диски 245/50 R20 Bright paint
- Радио AM/FM, 6 динамиков, CD-проигрыватель с функцией MP3
- AUX, USB-порт, Bluetooth

### Опционное оборудование:

- Навигационная система
- Аудиосистема Bose – 10 динамиков
- Люк с электроприводом
- HBC – система автоматического управления дальним светом фар
- LDW – система контроля полосы движения
- BSM – система мониторинга мертвых зон
- FOW – система предупреждения о препятствии спереди



# НАШИ ОБЯЗАТЕЛЬСТВА ПЕРЕД ВАМИ

Компания Mazda по праву гордится качеством всех созданных ею автомобилей. Но обязательства Mazda перед клиентами не заканчиваются в момент покупки. Как и сами автомобили, сервисные услуги, предлагаемые Mazda, разработаны, чтобы обеспечить вам первоклассные условия эксплуатации и владения автомобилем. Никто не знает ваш автомобиль Mazda CX-9 лучше, чем его создатели.

## 3-летняя гарантия на новый автомобиль

На новый автомобиль Mazda предоставляется гарантия на три года эксплуатации или 100 000 км пробега. Эта гарантия не распространяется на детали, подлежащие регулярной замене из-за повышенного износа.

## 3-летняя гарантия на окраску кузова

Продолжительность гарантии на окраску кузова составляет три года и не зависит от пробега. Любые дефекты окраски, возникшие по вине производителя, если они выявятся в течение указанного срока, будут устранены официальным дилером или сервисным центром компании Mazda.

## Сервисное обслуживание Mazda

Еще больше заботы, еще выше ценность автомобиля, еще больше приятных эмоций. Кто любит ваш автомобиль еще сильнее, чем вы сами? Конечно, компания Mazda, которая предлагает наилучшие сервисные услуги для вашей модели Mazda. Обслуживание выполняют механики, прошедшие специальное обучение, с использованием высококачественных запасных частей. Поэтому Mazda предоставляет гарантию на все запасные части, использованные при ремонте. В результате повышаются надежность и безопасность автомобиля, его стоимость при перепродаже и, что важнее всего, обеспечивается настоящее удовольствие от вождения.

## Электронная сервисная книжка (DSR)

Система цифровой записи информации о сервисных услугах Mazda (DSR) повышает уровень защиты от таких мошеннических действий, как фальсификация документов о сервисном обслуживании или показаний одометра, и облегчает хранение информации об истории обслуживания автомобиля. Занесенная в централизованную базу данных запись DSR заменяет традиционную "бумажную" сервисную книжку и обеспечивает защищенную, точную и последовательную историю обслуживания автомобиля в течение всего срока его службы.

## Фирменные запасные части и аксессуары Mazda

Единственные запасные части и аксессуары, созданные с той же заботой и любовью, что и ваш автомобиль Mazda. Они произведены с высочайшим качеством и тщательно сконструированы. Поэтому они безупречно подходят к вашему автомобилю, обеспечивают ему великолепные характеристики и имеют конкурентоспособные цены. На фирменные запасные части и аксессуары распространяется гарантия сроком на 12 месяцев со дня установки.

## Сопутствующие товары Mazda

Аксессуары, одежда и снаряжение, созданные производителем вашего любимого автомобиля, помогут вам жить в стиле Zoom-Zoom.

# НАШИ ОБЯЗАТЕЛЬСТВА ПЕРЕД ПРИРОДОЙ

Mazda берет на себя обязательства не только перед своими клиентами, но и перед природой: компания считает своим долгом сохранить жизнь на Земле – ради всех нас. Это означает, что в любой сфере своей деятельности Mazda старается как можно экономнее расходовать природные ресурсы и никогда не забывает об охране окружающей среды.

Современная программа развития "жизнеспособных" автомобилей Mazda основана на разработке "чистых" технологий. Это понятие охватывает все аспекты воздействия автомобилей на окружающую среду – от разработки моделей и планирования через производство и эксплуатацию до вторичной переработки или утилизации.

## Пластмассы, изготовленные из растительного сырья

Mazda стала первой автомобилестроительной компанией, использующей "углеродно-нейтральную" биомассу\* на основе растительного сырья. Из биомассы с высоким содержанием растительных веществ производятся пластмассы для отделки интерьера автомобилей Mazda. Это уменьшает зависимость автомобилестроения от ископаемых углеводородов и снижает количество выбросов CO<sub>2</sub> в атмосферу. Преимуществом такого сырья (помимо того, что оно экологически чистое и получено из возобновляемых источников) является то, что при выработке из него пластмасс расходуется на 30% меньше электроэнергии, чем при производстве полипропиленовых пластиков на основе нефтепродуктов. Биопластмассы, применяемые для изготовления автомобильных деталей, должны удовлетворять строгим критериям по прочности и теплостойкости. Биопластмассы Mazda в три раза прочнее и на 25% более жаростойки, чем обычные. Поэтому детали из них весят меньше, что улучшает топливную экономичность автомобилей.

## "Полусухая" механическая обработка

Детали автомобилей, отлитые из металла, затем подвергаются различным процессам механической обработки, таким как фрезерование поверхности или сверление. Обычные станки при этом расходуют большое количество охлаждающей жидкости на водной основе: для охлаждения и смазки режущих инструментов, а также для удаления и сбора отходов металла. Кроме того, для удаления охлаждающей жидкости необходим насос, который потребляет значительное количество электроэнергии. Проблемы также возникают при утилизации использованного хладагента. Уменьшение количества хладагента, используемого при машинной обработке деталей, дало компании Mazda прекрасную возможность сделать производство автомобилей более экологичным.

## Преимущества "полусухой" механической обработки

- Применение "полусухой" технологии Mazda для 90% процессов механической обработки привело к снижению необходимого количества хладагента на 84%.
- Компания Mazda снизила потребление электроэнергии на 40% на линиях механической обработки металлических деталей. Две трети этой экономии обеспечивает технология "полусухой" обработки.
- Благодаря рециклингу масла, использованного для резки и смазки, количество отработанной жидкости (на масляной основе) также снизилось.

## Вторичная переработка

Вторичная переработка способствует сохранению природных богатств и уменьшает количество отходов, захороненных в земле. В 1992 году Mazda стала первой автомобилестроительной компанией, начавшей вторичную переработку бамперов. Однако при этом требовалось удалить со старых бамперов 99,85% краски, чтобы пластмасса стала достаточно чистой для нового окрашивания. Это значило, что использование переработанной пластмассы для изготовления бамперов ограничивалось теми зонами, которые не видны снаружи, – поскольку обычные методы рециклинга могли обеспечивать только 98,5%. Но специалисты Mazda никогда не довольствовались "обычным", поэтому были разработаны новые процессы рециклинга, которые удаляли до 99,9% старой краски.

## Mazda Premacy Hydrogen RE

В конструкции этого автомобиля используются гибридный силовой агрегат и роторный двигатель Mazda, работающий на водородном топливе. Водородный двигатель вырабатывает электроэнергию, которая передается электромотору, вращающему колеса. Эта система отличается исключительной энергетической экономичностью и обеспечивает великолепную реакцию на нажатие педали акселератора, поэтому водитель может наслаждаться высокими тягово-динамическими характеристиками автомобиля.

\*Количество CO<sub>2</sub>, которое высвобождается при разложении или сгорании биопластмассы, равно количеству CO<sub>2</sub>, которое поглощается в процессе вегетации растений, послуживших сырьем для этой пластмассы.

# ТЕХНИЧЕСКИЕ ХАРАКТЕРИСТИКИ

## Двигатель:

3,7 MZR (бензиновый)

- Рабочий объем 3726 см<sup>3</sup>: 4-цилиндровый; с V-образным расположением блоков цилиндров; 24-клапанный: DOHC. Развивает максимальную мощность 204 кВт/277 л.с. при частоте вращения 6250 мин<sup>-1</sup> и максимальный крутящий момент 367 Нм при 4250 мин<sup>-1</sup>.

## Система постоянного полного привода (4WD):

- Отслеживая различия в частоте вращения колес переднего и заднего моста, эта постоянно действующая 4-канальная система автоматически определяет ситуации, когда намечается ухудшение сцепления передних колес с опорной поверхностью. В таком случае система автоматически перераспределяет крутящий момент двигателя между передним и задним осями, поддерживая оптимальное тяговое усилие (к задним колесам может подводиться до 50% крутящего момента, развиваемого двигателем).

## Коробка передач:

- 6-ступенчатая автоматическая.

## Кузов:

- Жесткая на кручение и изгиб несущая конструкция из стали; передняя и задняя зоны с предварительно запрограммированной деформацией. Прочный каркас безопасности, защищающий пассажирский салон; усилительные элементы в боковых дверях.
- Современная система перераспределения и поглощения энергии удара (MAIDAS) в случае дорожно-транспортного происшествия обеспечивает безопасность жизненно важного пространства в салоне, где находятся люди.
- В дополнительную систему пассивной безопасности (SRS) входят: центральный блок управления; датчики удара; преднатяжители и ограничители натяжения ремней безопасности; фронтальные и боковые подушки безопасности (для водителя и переднего пассажира); а также оконные подушки (шторки) безопасности, защищающие пассажиров всех трех рядов сидений.

## Шасси и подвеска:

- Передняя подвеска: независимая, со стойками Мак-Ферсон и шеститочечным креплением к подрамнику (с использованием резиновых опор).
- Задняя подвеска: многорычажная, с однорычажными газонаполненными амортизаторами и низкозакрепленными пружинами (такая конструкция оставляет максимальное свободное пространство в зоне третьего ряда сидений и/или багажного отделения).

## Тормозная система:

- Гидравлическая, двухконтурная система с диагональными контурами и тормозным усилителем.
- Антиблокировочная тормозная система (ABS) с электронным регулятором тормозных сил (EBD) и системой помощи при экстренном торможении (EBA).
- Система динамической стабилизации (DSC).
- Передние тормозные механизмы: дисковые, вентилируемые, диаметр дисков – 320 мм.
- Задние тормозные механизмы: дисковые, вентилируемые, диаметр дисков – 325 мм.

# ТЕХНИЧЕСКИЕ ХАРАКТЕРИСТИКИ

Тип двигателя	3,7 M6 DOHC 24V
Рабочий объем, см <sup>3</sup>	3726
Диаметр цилиндра x ход поршня, мм	95,5 x 86,7
Число клапанов на каждый цилиндр	4
Макс. мощность, кВт (л.с.), при частоте вращения, мин-1	204(277) / 6,250
Макс. крутящий момент, Нм, при частоте вращения, мин-1	367 / 4,250

Коробка передач	
Тип	6-ступенчатая автоматическая
Передаточные отношения	
1-я передача	4,148
2-я передача	2,370
3-я передача	1,555
4-я передача	1,154
5-я передача	0,859
6-я передача	0,685
Задний ход	3,393
Передаточное отношение главной передачи	3,464

Рулевое управление	
Система рулевого управления	зубчато-реечное, с усилителем
Радиус разворота (между бордюрами камнями), м	5,7

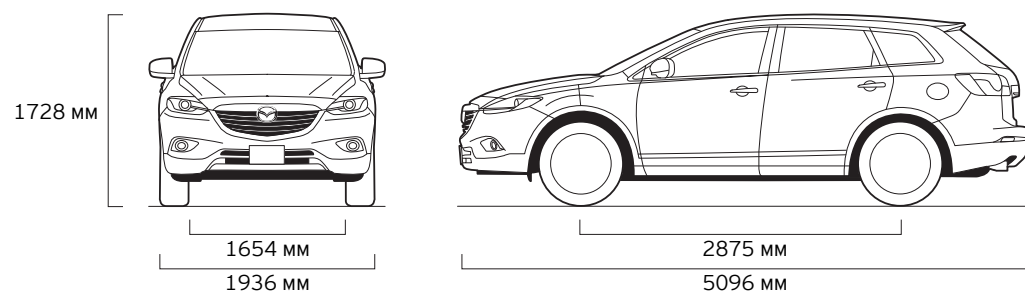
Система привода	
Система постоянного полного привода	4WD

Тягово-динамические характеристики и расход топлива	
Максимальная скорость км/ч	192
Разгонная динамика 0–100 км/ч, сек	10,1
Расход топлива, л/100 км	
Город	15,4
Шоссе	9,0
Смешанный режим	11,3
Уровень токсичности отработавших газов (стандарт ЕС)	Евро 5
Рекомендуемое топливо	бензин 95
Емкость топливного бака, л	76

# ТЕХНИЧЕСКИЕ ХАРАКТЕРИСТИКИ

## Основные размеры и масса

Габаритная длина, мм	5,096
Габаритная ширина, мм	1,936
Габаритная высота, мм	1,728
Колесная база, мм	2,875
Дорожный просвет между осями – без груза, мм	204
Колея передних колес, мм	1,654
Колея задних колес, мм	1,644
Объем багажного отделения, согласно VDA:	
7-местная конфигурация (все сиденья подняты), л	267
Сиденья 3-го ряда сложены, л	928
Сиденья 2-го и 3-го ряда сложены, л	1,911
Высота потолка (1-й ряд сидений)	1,005
Пространство для ног передних пассажиров, мм	1,038
Пространство для плеч передних пассажиров, мм	1,510
Высота потолка (2-й ряд сидений)	990
Пространство для ног пассажиров 2-го ряда, мм	1,010
Пространство для плеч передних 2-го ряда, мм	1,490
Высота потолка (3-й ряд сидений)	899
Пространство для ног пассажиров 3-го ряда, мм	824
Пространство для плеч передних 3-го ряда, мм	1,444
Диаметр передних вентилируемых тормозных дисков, мм	320
Диаметр задних вентилируемых тормозных дисков, мм	325
Макс. снаряженная масса автомобиля, кг	2,115 – 2,148
Полная масса автомобиля, кг	2,712
Макс. нагрузка на крышу автомобиля, кг	45



# ЦВЕТА КУЗОВА И ВАРИАНТЫ ОТДЕЛКИ

## Варианты отделки

Обивка сидений	Черная кожа	Бежевая кожа
Цвет салона	Черный	Бежевый

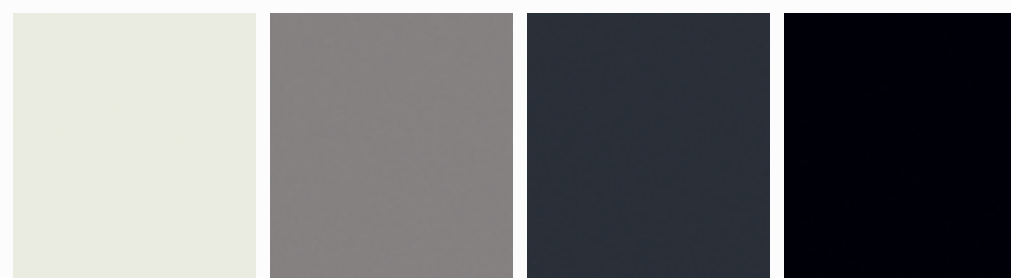
## Краска для кузова перламутровая и металллик

Jet Black MC	■	■
Crystal White Pearl MC	■	■
Aluminium Metallic	■	■
Meteor Grey MC	■	■
Zeal Red MC	■	■
Blue Reflex MC	■	■
Titanium Flash Metallic	■	■



Черная кожа

Бежевая кожа



Crystal White Pearl MC

Aluminium Metallic

Meteor Grey MC

Jet Black MC



Zeal Red MC

Blue Reflex MC

Titanium Flash Metallic\*  
(42S)

**ДЕРЗАЙ!!!**



## Обслуживающий вас дилер Mazda:

Компания Mazda оставляет за собой право изменять технические характеристики и комплектацию автомобилей в связи с непрерывным развитием продукта.

Из-за ограничений, накладываемых процессом печати, цвета кузова и отделки интерьера, изображенные на иллюстрациях к этой брошюре, могут отличаться от реальных цветов. По этим вопросам рекомендуется обращаться за консультацией к обслуживающему вас дилеру Mazda.

Торговый знак и логотип Bose® является зарегистрированной торговой маркой корпорации Bose Corporation в США и других странах. Используется согласно официальному разрешению. Торговый знак и логотип Bluetooth®, Bluetooth SIG, Inc. используется согласно официальному разрешению.

© Mazda Motor Rus  
Издано: май 2014  
Артикул: 8300-77-598

[www.mazda.ru](http://www.mazda.ru)

